

TRILLIANT

13-й этаж. Башня №2

ул. Шахрисабз, 2

[Ссылка на Яндекс карты](#)

Этаж	Общая площадь	Состояние помещений	Базовая ставка аренды, не включая НДС	Операционные расходы, не включая НДС
13	1 674 м ²	С ремонтом и мебелью	40 \$ за кв.м. в месяц	4 \$ за кв.м. в месяц

Основные характеристики:

- 🔗 Помещение предоставляется с мебелью (см. Планировка этажа)
- 🔗 Высота потолков 4,4 метра
- 🔗 Установлен чиллер и четырехтрубная система, приточно-вытяжная система вентиляции
- 🔗 **15 парковочных** мест на подземном паркинге - \$ 200 за м/м не вкл. НДС.

Общая информация о Бизнес Центре

22 837 м²

Общая площадь

18 498 м²

Полезная площадь

A

Класс

3 минуты

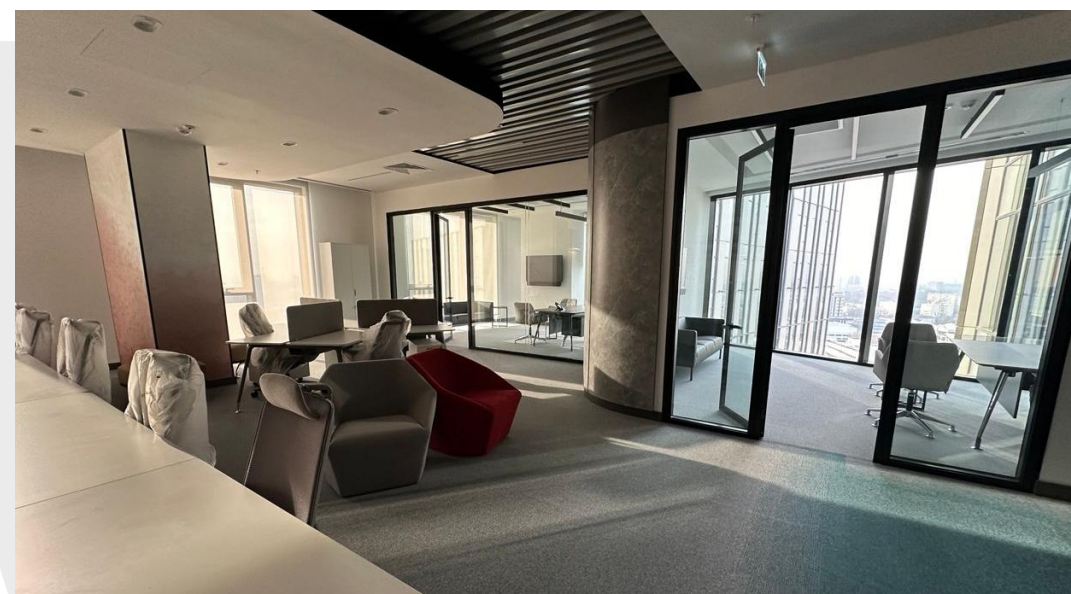
Пешком от метро «Юнуса Раджаби»

324

Машиномест

17 этажей + 3 подземных

Этажность



TRILLIANT

13-й этаж. Башня №2

ул. Шахрисабз, 2

[Ссылка на Яндекс карты](#)

Транспортная доступность:



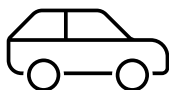
Банк
2 минуты



Метро
3 минуты



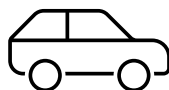
Центральное почтовое
отделение
4 минуты



Международный
аэропорт
4 минуты



Площадь Амира
Темура
5 минут



Ташкентская
телебашня
10 минут



1. Заезд в офисную часть
2. Место высадки. Офисы
3. Офисная башня №2
4. Офисная башня №1
5. Ритейл
6. Зона отдыха
7. Заезд в отельную часть
8. Место высадки. Отель
9. Лобби отеля
10. Отель
11. Зал
12. Место высадки. Convention
13. Наружный паркинг
14. Заезд в Convention
15. Служебный вход

Архитектура:



13-й этаж. Башня №2

ул. Шахрисабз, 2

[Ссылка на Яндекс карты](#)

Планировочные решения



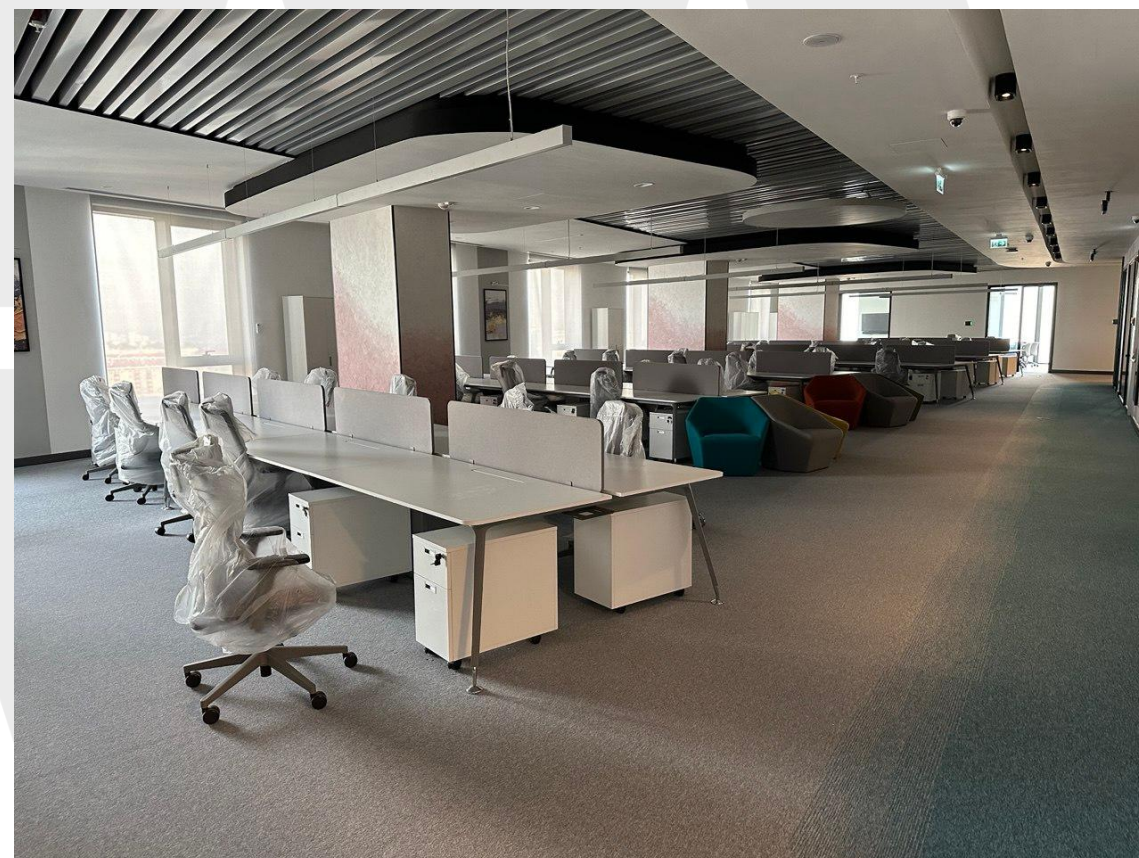
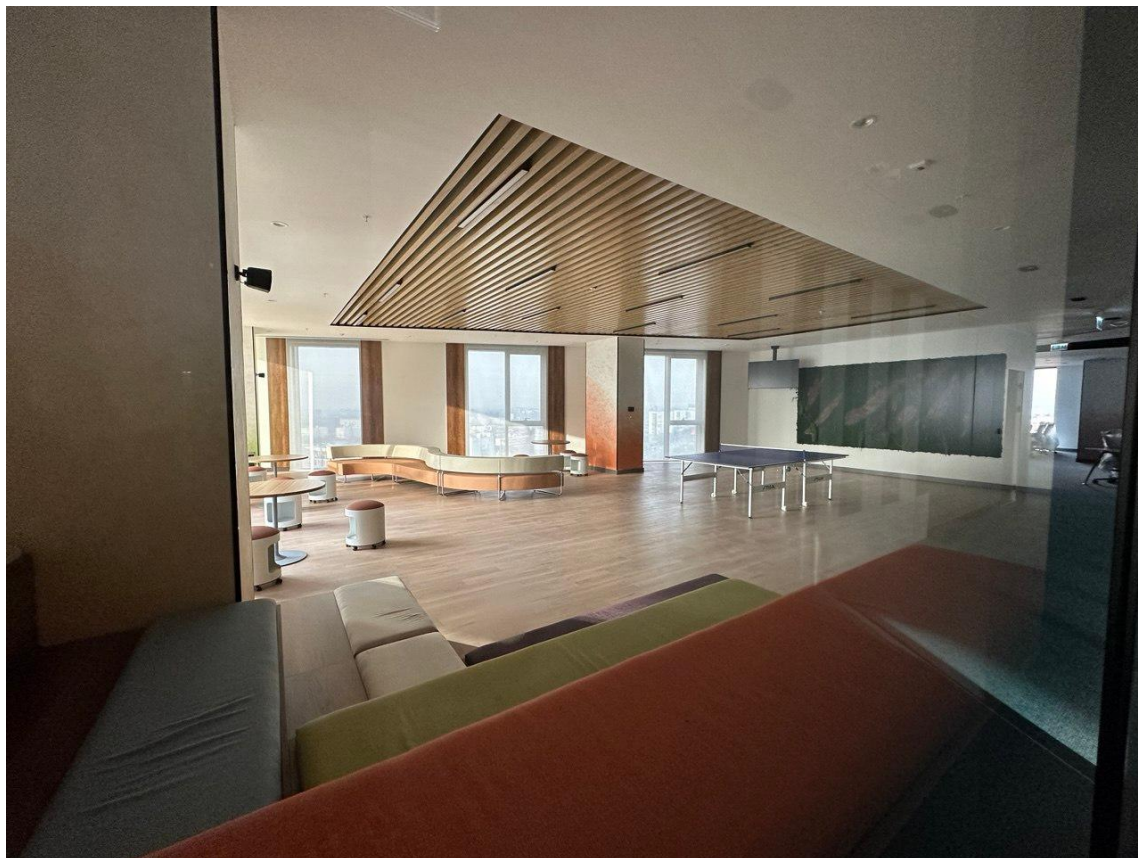
TRILLIANT

13-й этаж. Башня №2

ул. Шахрисабз, 2

[Ссылка на Яндекс карты](#)

Фотографии



TRILLIANT

13-й этаж. Башня №2

ул. Шахрисабз, 2

[Ссылка на Яндекс карты](#)

Фотографии

